

# DER WALDMAUS LEHRPFAD

Ein spannender, spaßiger  
und lehrreicher Rundweg  
mit **Silva Waldmaus**



Hallo Kinder,  
herzlich willkommen in meinem Wald. Ich heiße  
Silva Waldmaus und wohne seit meiner Geburt in  
Much. Auf einem kleinen Rundweg möchte ich euch  
einige meiner Freunde vorstellen und etwas zu den  
Tieren und Pflanzen im Wald erzählen.

Da gibt es zum Beispiel meinen Freund Plitsch, den  
Eisvogel, Tix, meine kleine Ameisenfreundin, Lilli,  
die Wassernixe an den geheimnisvollen Waldtümpeln  
und viele andere liebe Spielkameraden von mir, die  
ihr sicher kennen lernen möchtet.

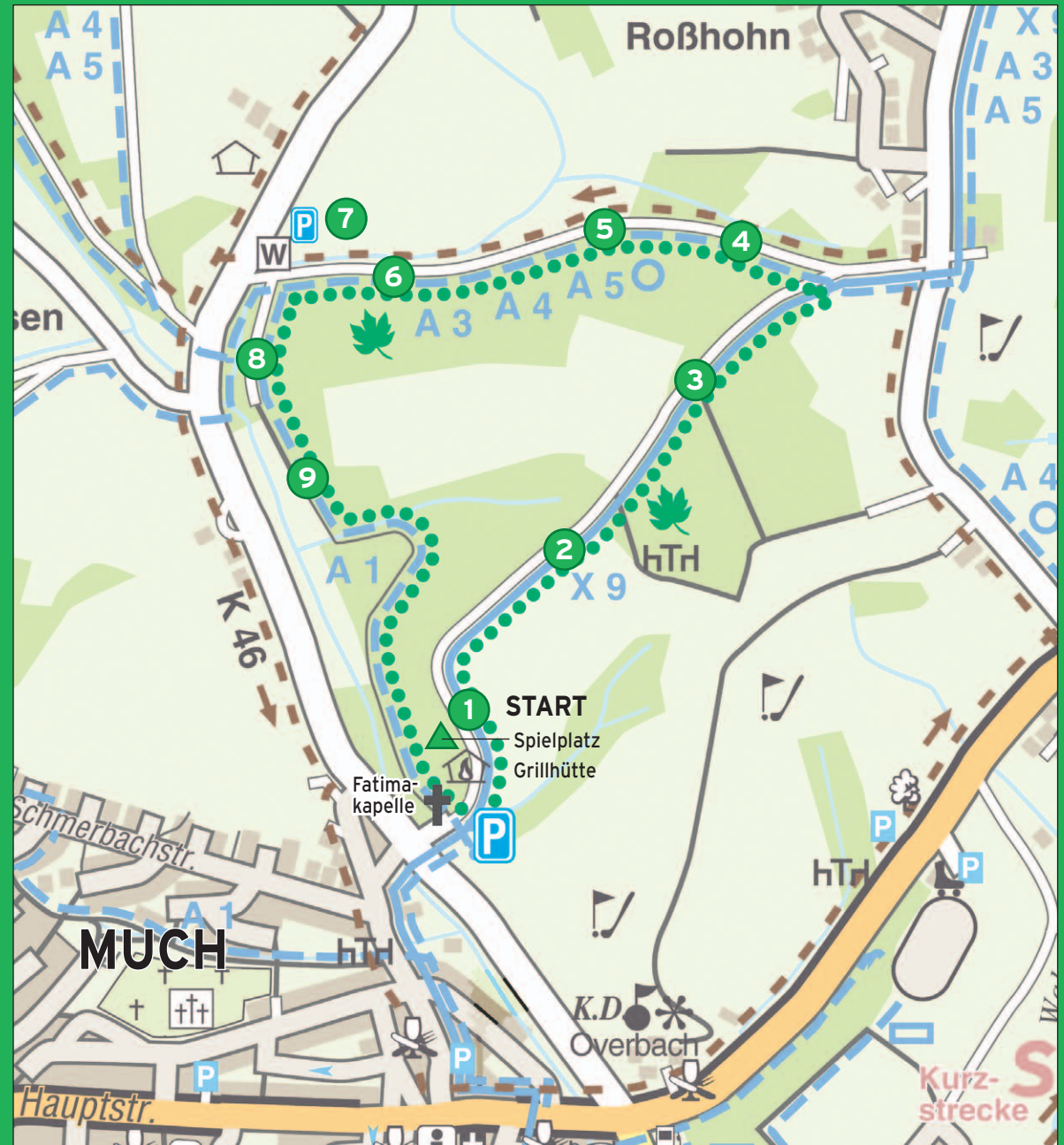
Natürlich gibt es auch tolle Spiele unterwegs. Wir  
können einen Tierweitsprung machen,  
auf den Barfuß-Pfad gehen, Tierspuren  
erkunden, den Klang verschiedener  
Hölzer erforschen, einen spannenden  
Tierwettlauf machen und vieles mehr.

Der Weg ist ganz genau 3.200 m  
weit. Für mich als kleine Waldmaus mindestens ein  
Tagesmarsch. Ihr werdet sicher nicht viel länger  
brauchen. Wenn ihr noch kleine Geschwister im  
Kinderwagen dabei habt, könnt ihr den Weg nur  
vom Start an der Fatima Kapelle bis zur alten Eiche  
gehen. Danach kommen nur mutige Waldmäuse und  
natürlich Kinder zu Fuß weiter, weil es recht steil  
und holprig wird.

Lasst euch von den vielen Geschichten und  
Abenteuern am Wegesrand überraschen.

Ich wünsche euch viel Spaß auf meiner kleinen  
Führung durch meine Waldwelt!

Alles Liebe, eure *Silva*



- |                  |                    |  |                                 |
|------------------|--------------------|--|---------------------------------|
| 1 Tierweitsprung | 4 Eisvogel Plitsch | 7 Barfuß-Pfad<br>(Parkplatz Walmwiese) | 9 Alte Eiche<br>und vieles mehr |
| 2 Tick Tack Tock | 5 Tierwettrennen   |  |                                 |
| 3 Klangspiel     | 6 Tix die Ameise   | 8 Wassernixe                           |                                 |



Wer kann weiter springen als Silva die Waldmaus?



An den Jahresringen der uralten Mammutbaumscheibe an der alten Eiche könnt ihr nachlesen, was dieser Baum alles erlebt hat.



Hier wohnt Tix, die Waldameise.



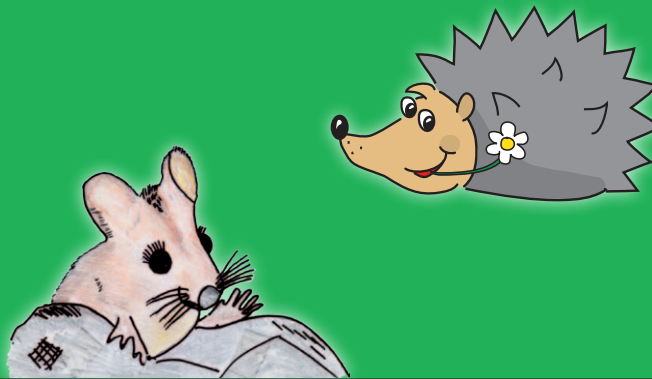
Barfuß Pfad - das kitzelt an den Füßen!

# WALD-RÄTSEL

Im Tourismusbüro an der Sankt Martinus Kirche könnt ihr euch auch ein kleines Rätselheft mitnehmen.

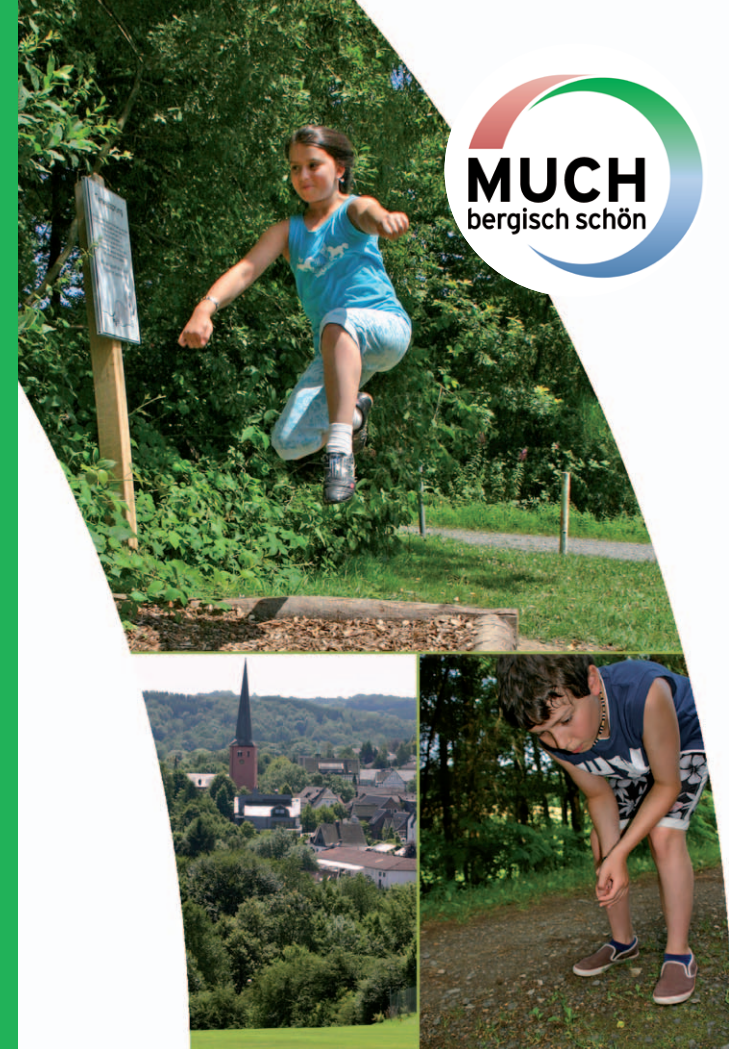
Und wenn ihr Lust habt, dann besucht doch einmal meinen Vetter, Isidor Igel! Er begleitet euch auf dem Familienwanderweg, der an der Germana-Kapelle beginnt. Informationen hierzu erhaltet ihr auch im Tourismusbüro.

## Viel Spaß!



**Tourismusbüro der Gemeinde Much**  
Hauptstraße 12, 53804 Much  
Tel. 0 22 45 - 61 08 88  
Fax 0 22 45 - 61 08 41  
E-Mail: [tourismus@much.de](mailto:tourismus@much.de)  
[www.muchtourismus.de](http://www.muchtourismus.de)

Mit freundlicher Unterstützung von



# WALDMAUS LEHRPFAD

