

RADTOUREN

rund um MUCH

Herzlich Willkommen in der Gemeinde Much und viel Freude bei den Radtouren rund um Much.

Vom Fahrradsattel aus können Sie den Blick über die grüne Hügellandschaft des Bergischen Landes schweifen lassen. Mucher Bürgerinnen und Bürger haben Vorschläge eingebracht und wir haben für Sie vier attraktive Routen ausgewählt. Wir haben darauf geachtet, dass die Routen durchgängig ausgeschildert sind. Sie verlaufen nahezu komplett auf verkehrsarmen asphaltierten Nebenstraßen bzw. kurze Abschnitte auf Schotterwegen. Diese sind damit weniger für Rennräder geeignet.

Natürlich können Sie bei uns auch auf Entdeckungsreise mit dem Fahrrad gehen. Es stehen Ihnen dazu 160 km befestigte Nebenstrecken zur Verfügung.

Die Rennradtour führt bei einer Länge von 65 km ausschließlich über asphaltierte Straßen, die durch 3 Kreise und 5 Kommunen führt. Mit den vielen Steigungen vermittelt diese anspruchsvolle Strecke einen sehenswerten Überblick über die landschaftliche Schönheit des Bergischen Landes.

Was wir Ihnen bieten, ist die Freude am sportlichen Radfahren in einer wunderschönen Landschaft die Sie natürlich auch etwas körperliche Anstrengung kostet.

Wir wünschen Ihnen eine gute Fahrt, viel Spaß und ein unvergessliches Naturerleben!

Alfred Haas

Alfred Haas, Bürgermeister

Ch. Messerschmidt

Ch. Messerschmidt, MuchMarketing



Lebensbaum
Elisabeth Born
Mucher Str. 31
53804 Much-Marienfeld
Tel.: 0 22 45 - 41 40

www.seminarhaus-lebensbaum.de

- ~ Gästezimmer
- ~ Ferienwohnung
- ~ Seminarhaus
- ~ Bioladen
- ~ Café

Öffnungszeiten
Di-Fr von 9:00 bis 12:30 Uhr
Di-Fr von 15 bis 18:30 Uhr
Sa von 9:00 bis 13 Uhr
Montags geschlossen.



Familienfreundliche Tour

Gemeinde Much

Länge: ca. 15 km

Start/Ziel: Parkplatz Hotel FIT - Berghausen

Charakteristik: landschaftlich reizvolle Strecken mit mäßigen Steigungen

Streckenverlauf: asphaltierte Nebenstrecken

Streckenführung: FIT, Berghausen - Oberbonrath (K 35) - Hündekausen - Niederbech - Herfterrath - Ophausen - Oberdreisbach - Marienfeld - Berzbach - FIT/Berghausen
Erweiterung ab Herfterrath: Fachwerkroute Nümbrecht 40 km

Gastronomie: FIT, Berghausen - Heidestübchen, Hündekausen - Herfterrath - Marienfeld




Rennradtour

3 Kreise - 5 Kommunen

Länge: 53,3 km, erweiterbar auf 68,1 km (Markelsbach, Hetzenholz)

Start/Ziel: Parkplatz Dr.-Wirtz-Straße

Charakteristik: anspruchsvolle Strecke mit zahlreichen Steigungen, asphaltierte Straßen, Strecke kann abgekürzt werden

Streckenverlauf: Streckenführung über Nebenstrecken, aber auch Bundes- und Landstraßen

Streckenführung: Much - Kreisverkehr (B 56) - Drabenderhöhe (K 35) - Hündekausen - Oberbonrath - Berghausen - L 312/ L 352 - Wohlfahrt - Feld - Brackemich - Birkenfeld - Neunkirchen-Seelscheid - Kreisverkehr (B 507) - Wahnbachtal (L 189) - Hausermühle (K 16) - Seelscheid - Oberstehöhe (K 34) - Eulenthal - Vilshoven (Kreisverkehr L 360) - Marialinden - Lorkenhöhe - Federath - Heckhaus - Esinghausen - Henningen - Oberdorf - Heinenbusch (K 35) - Parkplatz Dr.-Wirtz-Straße (Ziel verkürzte Strecke)

Erweiterungsstrecke:
Kreisverkehr Much - L 189 - Wahnbachtal - Hillesheim/ Kläranlage - Bitzen (B 56) - Markelsbach - Hetzenholz (K 11) - Hevinghausen - Neuenhaus - Gippenstein - Much

Gastronomie: Kais Restaurant, Burg Overbach - Kaltenbachs Gasthof, Niedermiebach - Drabenderhöhe - Heidestübchen, Hündekausen - FIT, Berghausen - Amichi, Wohlfahrt - Neunkirchen-Seelscheid - Seelscheid - Eulenthal - Marialinden - Dorfschänke, Hetzenholz - Eiscafés Il Paradiso und Fortna, Zur Schweiz, Lindenhof, Much




Mountainbiketour

Gemeinde Much - Gemeinde Ruppichteroth - Gemeinde Neunkirchen-Seelscheid

Länge: 35 km

Start/Ziel: Parkplatz Hotel FIT - Berghausen

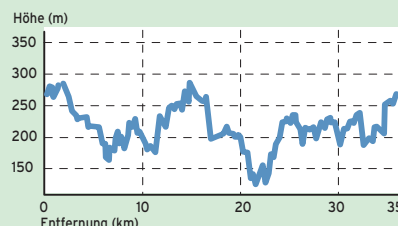
Charakteristik: leichter bis mittlerer Schwierigkeitsgrad, viel Natur und herrliche Aussichtspunkte

Streckenverlauf: ca. 70 % asphaltierte Nebenstrecke ca. 30 % unbefestigte Streckenabschnitte

Höhenmeter: 526 Hm

Streckenführung: Much - Roßbruch - Walterscheid - Engeld - Oberhausen - Köbach - Hasenbach - Broscheid - Reiferscheid - Büchel - Bröleck - Jünkersfeld - Retscheroth - Gießelbach - Bölkum - Millerscheid - Röttgen - Bruchhausen - Marienfeld - Sportplatz Marienfeld - Vogelsangen - Much
siehe auch Routenbeschreibung im Internet: www.ralf-stuhlmann.de

Gastronomie: Marienfelder Hof, Marienfeld - FIT, Berghausen - Bauernschänke, Felderhoferbrücke




Zu Ihrer eigenen Sicherheit: Bitte Helm tragen!



Sportliche Grenzlandtour

Gemeinde Much - Stadt Wiehl - Gemeinde Nümbrecht - Gemeinde Ruppichteroth - Gemeinde Neunkirchen-Seelscheid - Stadt Overath

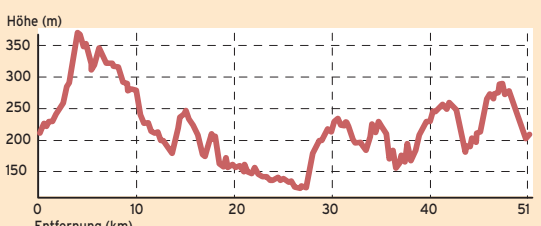
Länge: 51 km - sportlich
30 km - Abkürzungsstrecke auch familienfreundlich

Start/Ziel: K 46 zwischen Much und Gibbinghausen - Parkplatz Walmwiese

Charakteristik: anspruchsvoll die Strecke kann nach 20 km abgekürzt werden

Streckenverlauf: Asphaltierte Nebenstrecken, Schotterwege, Radwege, kurze Teilstrecken auch über Kreis- und Landstraße ohne Radweg.

Streckenführung: Parkplatz Walmwiese (K 46) - Esinghausen - Heckhaus (höchster Punkt in der Gemeinde Much) - Verr - Drabenderhöhe (K 35) - Hündekausen - Niederbech - Herfterrath - Hardt - Kurtenbach - Röttgen - Bruchhausen - Bröltal - Bröleck (Radweg B 478) - Büchel (K 50) - Hermerath - Hasenbach - Birkenfeld - Wendbachtal (Wirtschaftsweg) - Kranüchel - Todtenmann (L 189) - Bitzen (Radweg B 56) - Eigen/Weißenportz (K 11) - Niederheiden - Fischermühle - Breitenstein - Eckhausen - Parkplatz Walmwiese
Erweiterung ab Herfterrath: Fachwerkroute Nümbrecht 40 km




HOTEL FIT
Das Erlebnishauss in Much

Alle Touren führen zum FIT

Nutzen Sie das FIT als Start- und Zielpunkt für Ihre Radtour - Lassen Sie von Mai bis September im FIT BIERGARTEN Rufen und Muskeln abbauen. Von Freitag bis Sonntag und an Feiertagen. Sonntags mit Durchsichtigkeit nach der Tour!

brauchst du Pause auf der Strecke Fahr ins FIT zu diesem Zwecke

Hast du Hunger oder Durst? Im FIT gibts beides Bier und Wurst

Ein Mensch vom Radeln schon recht müd hält eine Pause für verfrüht jedoch will er es nicht verschümen im Biergarten des FIT zu träumen

Das doch mal ins Fahrrad ruhn und uns gucken tut dich toll

FIT Produkt-Information-Tage
Berghausen 20
53804 Much
Tel.: 0 22 45 41 40
weitere Informationen unter www.hotel-fit.de

Ihr Biergarten mit den besten Aussichten



Genießen Sie während oder nach der Wanderung unseren Biergarten mit Panoramaterrasse, Adventuregolfplatz und einer Traumaussicht auf Neunkirchen und das Siebengebirge

Landgasthaus Herchenbach
Sternstraße 4 · 53819 Neunkirchen-Eisheid · Telefon: 022 47-23 20

Bitte beachten Sie die Routenbeschreibung. Die Routen sind nur in einer Richtung ausgeschildert und auf eigene Gefahr zu befahren. Die Gemeinde übernimmt keine Haftung.

Kartenmaterial: Wanderkarte Much; Freizeitkarte NRW, Naturpark Bergisches Land (Süd), Maßstab 1:50000, ISBN 3-89439-494-3

GPS-Daten können auf www.muchtourismus.de abgerufen werden.

Abkürzung: 30 km Rundstrecke auch für Familien geeignet

Streckenführung: wie sportliche Radroute: ab Bruchhausen - Marienfeld - Sportplatz Marienfeld - Berghausen - Niederwahn - Roßhohn - Parkplatz Walmwiese

Gastronomie: Haus Waldeck, Verr - Drabenderhöhe - Herfterrath Mühle, Herfterrath - Inselhof, Aiefeld - Bröleck - Hermerath - Birkenfeld - Fannyhof, Niederheiden - Fischermühle
auf der kürzeren Strecke in Marienfeld, Zum Treffpunkt, Marienfelder Hof - FIT, Berghausen

Mobilität für alle

LIEBE-BIKE
ELEKTROFAHRRÄDER

Beratung und Probefahrten nach Vereinbarung

Werkverkauf
Hohe Str. 76
51149 Köln Porz Ensen

www.liebe-bike.de
02203-120 20



Wir bieten verschiedene Modelle: von seniorenrecht bis besonders platzsparend. Fragen Sie uns!

RADTOUREN

rund um
MUCH



LINDNER SPORT & AKTIV HOTEL KRANICHHÖHE ...

... EIN KLEINER UMWEG, DER SICH LOHNT.

Auf Ihrer Tour durch das Bergische Land verwöhnen wir Sie bei Ihrem Zwischenstopp im neuen Restaurant *Verde* bei einem leichten Lunch oder bei einer Tasse Kaffee und Kuchen in der Tagesbar.

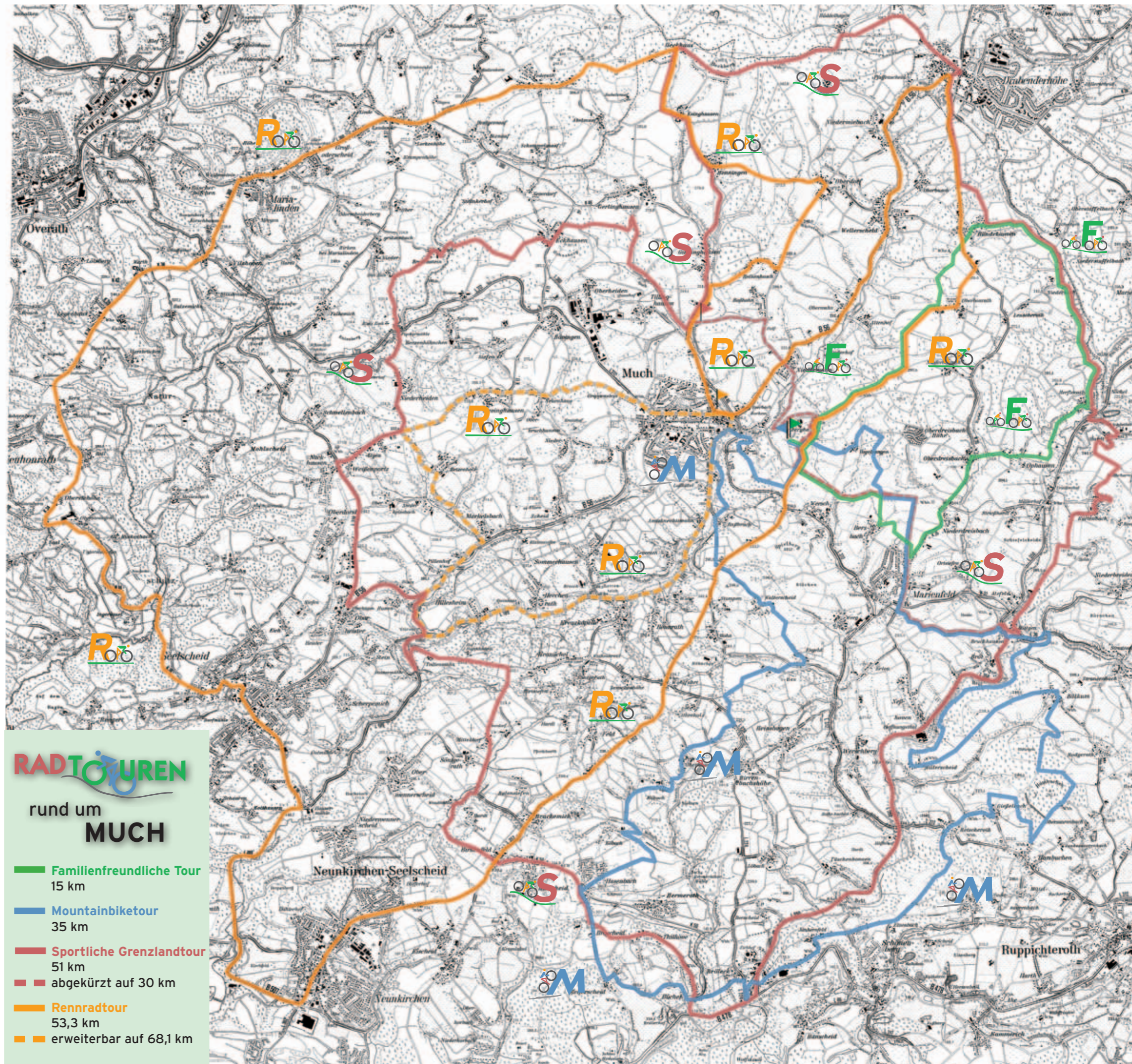
Relaxen Sie auf der Panorama – Terrasse und genießen Sie den herrlichen Ausblick bevor Sie zum Endspurt Ihrer Tour starten.

Wir freuen uns auf Sie.

LINDNER

SPORT & AKTIV HOTEL
KRANICHHÖHE
MUCH/BERGISCHES LAND

Bövingen 129 • 53804 Much/Bergisches Land
Tel. 02245 608-0 • Fax 02245 608-100 • info.much@lindner.de • www.lindner.de



RADTOUREN

rund um
MUCH

- Familienfreundliche Tour
15 km
- Mountainbiketour
35 km
- Sportliche Grenzlandtour
51 km
■ abgekürzt auf 30 km
- Rennradtour
53,3 km
■ erweiterbar auf 68,1 km

Fotos und Karte © Gemeinde Much, Foto Titelseite © Rebel, fotolia.com, Logos Radtouren © Cordula Abends, Abends-Grafik



Herausgeber:
Much Tourismus, Gemeinde Much
Hauptstr. 12, 53804 Much
Tel.: 022 45 / 61 08 88
E-Mail: tourismus@much.de
www.much.de